



Back to basics 13

Les fondamentaux PLM *Visibilité, Pratiques et Enjeux*

Réseau WIFI gratuit

Novotel_Paris_Bercy



Un aperçu de l'association

L'association PLM lab



Assemblée constitutive :
16 Septembre 2010

Arts et Métiers ParisTech
AIRBUS
ARAS France
ARITEX
beCPG
BOOST Conseil
BOUYGUES Construction
CERN
CESAM CEED
CIMPA
CORETechnologie
Ecole Centrale Nantes
EUROSTEP
IFMA

LATECOERE
LEACH International
MBDA
MICHELIN
MINERVA France
Mines ParisTech
NextIS Consulting
POCLAIN Hydraulics
PTC
SPACECLAIM
STAUBLI
THALES
VINCI Consulting

Journées Back to basics



**12 journées d'échanges
« Back to basics »**



Les guides du PLM lab qui ont fait suite aux « Back to basics »



Une introduction à la Gestion de Configuration

Février 2011



Une introduction aux Normes et Standards du PLM

Octobre 2011



Une introduction aux nomenclatures

Juin 2012



Une introduction aux chaînes numériques

Mai 2013



Une introduction à la gestion des modifications

Janvier 2014

Les guides du PLM lab qui ont fait suite aux « Back to basics »



Une introduction à la codification

Novembre 2014



Une introduction au Product Life-cycle Management

Octobre 2014



Flashback au 16 Juin 2009 « Back to basics 1 »

AIRBUS, CERN, DGA, ESRF, FCI connector, IFP, LATECOERE, L'OREAL,
MECACHROME, MICHELIN, POCHET, PSA, RENAULT, ROLEX, THALES.

Osons une métaphore entre PLM et cuisine...

- Je fais régulièrement la cuisine pour mes hôtes
- Mais depuis quelques temps, j'observe que :
 - On me reproche une qualité très fluctuante
 - On me réclame plus de diversité
 - J'ai moins de temps à consacrer à la cuisine
 - Le budget consacré aux repas devient trop important
 - etc
- Bref, je suis dépassé par la demande !



Une solution

La société « **PLM cooking** » me propose le dernier cri de la technologie avec son robot multi-fonctions (pas moins de 11 fonctions !).

Le robot permet de :

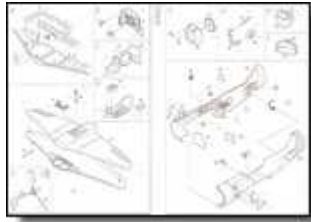
- raper
- couper
- malaxer
- presser
- trancher
- mixer
- etc



Une présentation convaincante



Premiers retours d'expérience



Montage des accessoires ardu, voire mystérieux

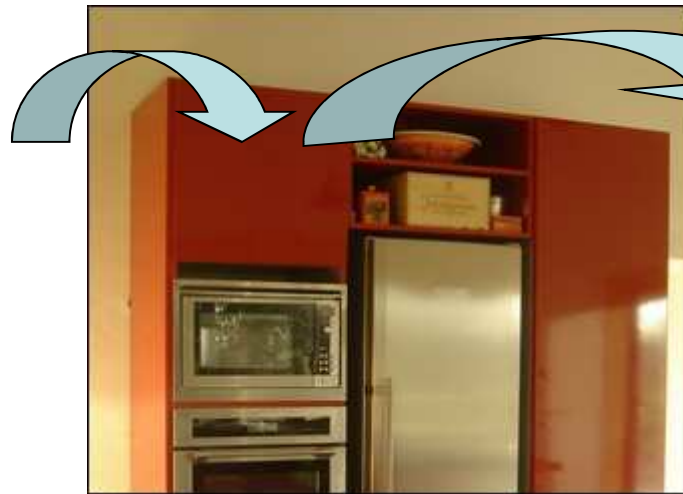


Utilisation, nettoyage et rangement très longs



Livret des recettes sommaire ou abscons

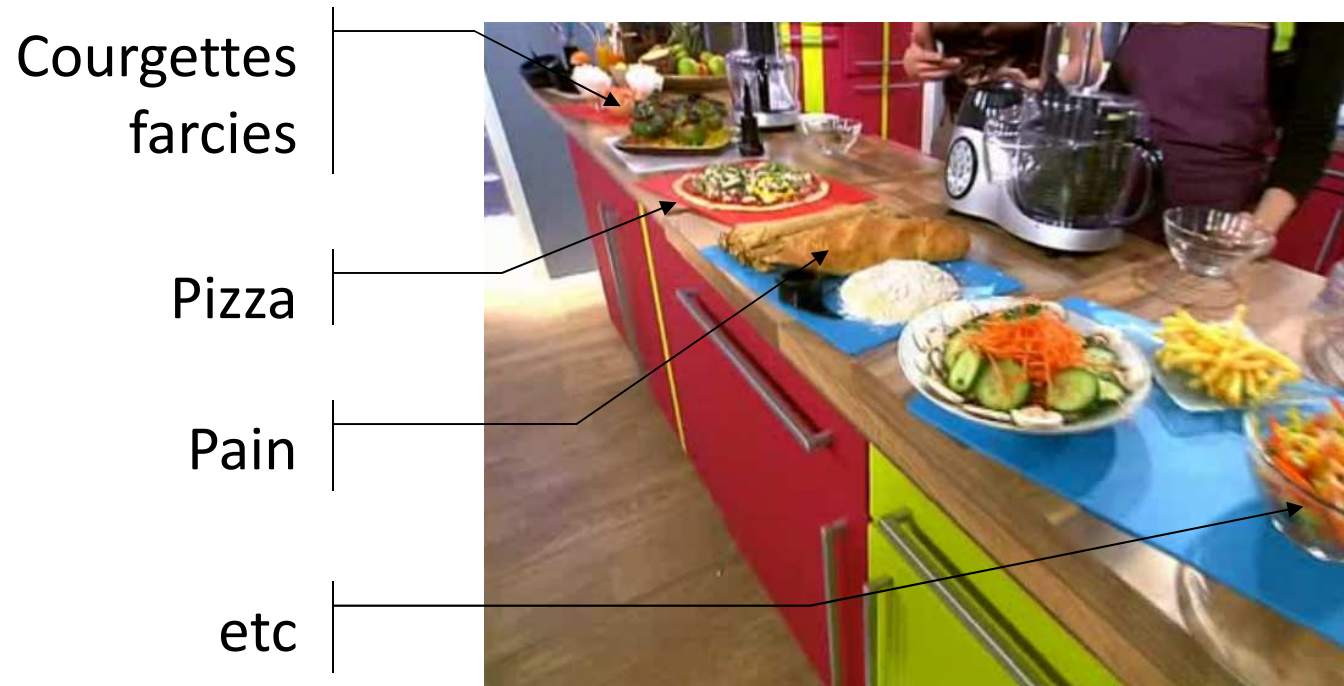
Le robot sort peu du placard où il est rangé



Usage unique du robot : râper des carottes

Une première conclusion

Dois-je comprendre que la possession du « PLM cooking » ne suffit pas à garantir un plein succès à toutes mes entreprises culinaires ?



Une seconde conclusion

En serait-il de même pour le « Product Lifecycle Management » et ses outils logiciels ?

Gestion documentaire

Gestion des modifications

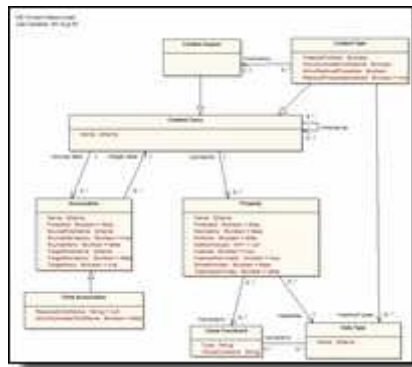
Gestion des configurations

Gestion de la diversité produit



Positionnement

Après avoir suivi avec enthousiasme certaines présentations d'acteurs de l'éco-système PLM où l'on ne retrouve que des entreprises connectées en temps réel et en 3D à travers le monde, dans un mouvement fluide et harmonieux ...



Revenons aux basiques du PDM / PLM et tentons de définir clairement les concepts, outils et méthodes liés aux fondamentaux. Précisons les référentiels « métier ».

Et proposons des innovations pour traduire au mieux les besoins « métier » dans les applications informatiques ...



Le déroulé de la journée Back to basics 13

Journée Back to basic 13

ACCENTURE

AFIS

AIRBUS

ALSTOM

ALTRAN

ARAS

AREVA

AUTODESK

beCPG

Boost Conseil

Bouygues

Construction

CCI de Moulins-Vichy

CentraleSupélec

CERN

CESAM SEED

Chassis Brakes

CIMDATA

CIMPA

CORETECHNOLOGIE

Dassault Aviation

DASSAULT SYSTEMES

Ecole Centrale Nantes

EDF

EUROSTEP

GEVELOT

IFMA

Illas

ITG

KIMETIS

LATECOERE

LEACH

LGM

MBDA

Minerva France

MyDataLinx

NEXTER

NextIS Consulting

PRICE INDUCTION

PSA

PTC

RENAULT SPORT

RICHEMONT

ROLEX

SABENA Technics

SAGEM

SCHNEIDER Electric

SNCF

SPACECLAIM

STAUBLI

SYSTEMES Conseil

THALES

UGC

Vinci Consulting

Weave

WESTINGHOUSE

Programme de la matinée

09h00 - 09h30 **Accueil et croissants**

09h30 - 09h45 **Allocution de bienvenue et introduction à la journée**

09h45 - 10h30 **Les directions générales sont-elles toujours conscientes des enjeux liés aux processus cœur de la gestion de données techniques ? Retours d'observations et analyse.**

Pascal Morenton - CentraleSupélec



10h30 - 11h15 **Votre en-cours de conception est-il maîtrisé ? Quelle est sa place dans le champ des référentiels de l'entreprise ?**

Claude Korber – Consultant PLM



11h15 - 11h30 **Pause**

11h30 - 12h15 **Un progiciel unique pour couvrir une stratégie PLM, mythe ou réalité ?**

Jean-Jacques Urban-Galindo – Expert PLM



12h15 - 13h30 **Déjeuner**

Programme de l'après-midi

- 13h45 – 14h30 **Existe-t-il des prérequis à une démarche PLM ? Quels sont-ils et les maîtrisez-vous ?**
Denis Debaecker – Vinci consulting
- 14h30 – 15h15 **Table ronde**, animée par Denis DEBAECKER
- 15h15 – 15h30 Pause
- 15h30 – 15h45 **Présentation de l'AFIS (Association Française d'Ingénierie Système) et proposition de collaboration avec le PLM lab** – J.-J. Urban-Galindo
- 15h45 – 16h00 **Présentation de l'initiative « PDM Implementor Forum »**
Christophe GUILLERMOU – Dassault Aviation
- 16h00 – 16h15 **Création d'une offre de formation avancée en PLM**
Claude Korber et Pascal Morenton
- 16h15 – 16h30 **Création d'une API « REST » open-source autour du PDM/PLM**
Yoann Maingon - MyDataLinx
- 16h30 – 17h00 **Assemblée générale de l'association PLM lab**
- 17h00 - 17h30 **Echanges et réseautage**

